



HEINRICH-THEIN-SCHULE

#PARENTSONBOARD-ELTERNABEND

Staatliches Berufliches Schulzentrum Haßfurt

Heinrich-Thein-Schule

Staatliches Berufliches Schulzentrum Haßfurt



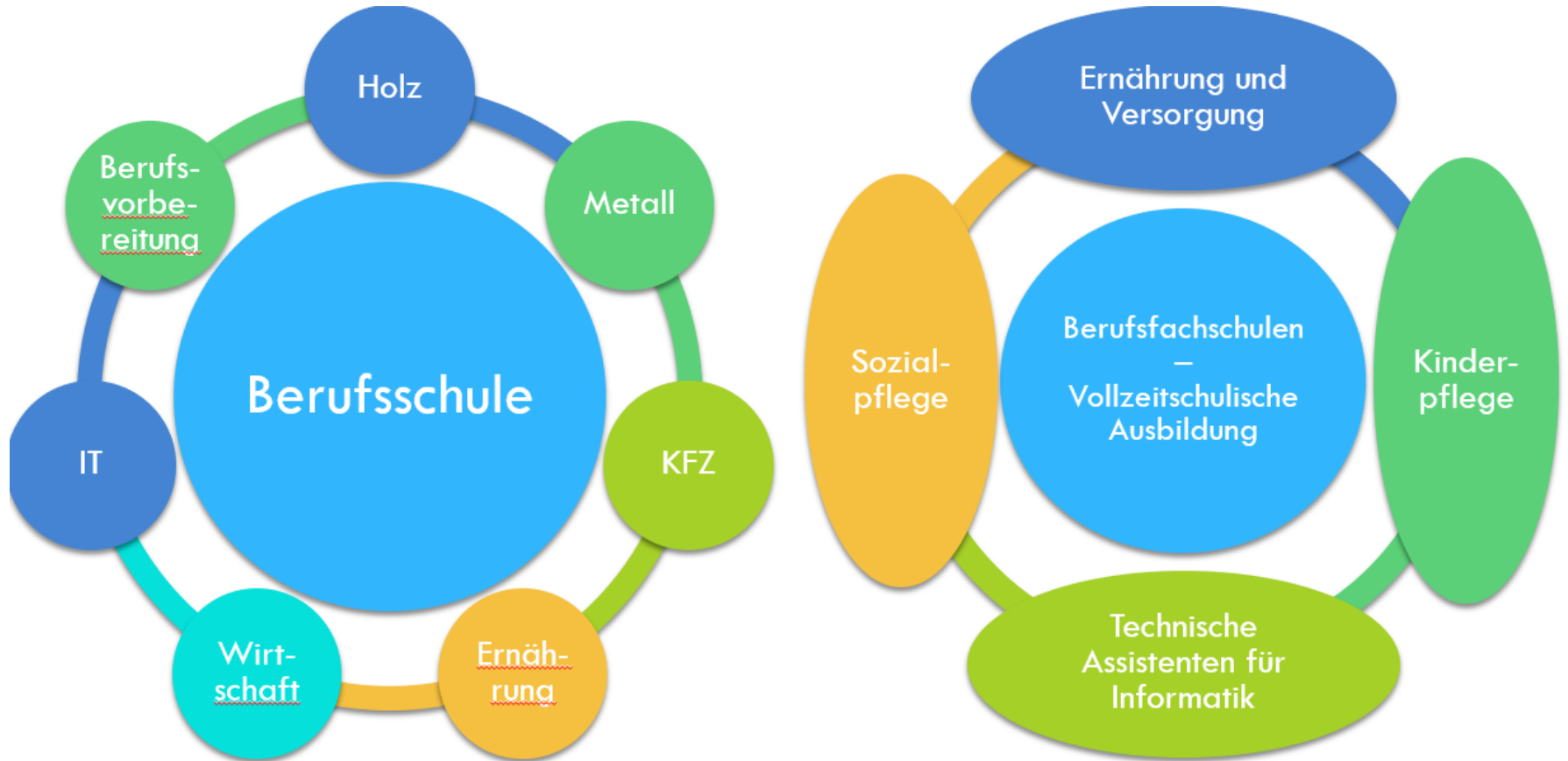
Jochen Brüggemann
Schulleiter



Kollegium

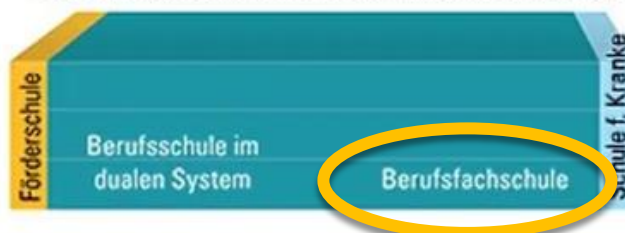
Heinrich-Thein-Schule

Staatliches Berufliches Schulzentrum Haßfurt





Ausbildungsberuf (Mittlerer Schulabschluss möglich)



Mittlerer Schulabschluss



Berufsfachschulen



Die **Berufsfachschule** vermittelt in der Regel eine **abgeschlossene Berufsausbildung**.

Der Unterricht umfasst neben den allgemeinbildenden auch berufsbezogene Fächer und schließt mit einer staatlichen Abschlussprüfung ab.

Berufsfachschulen



Berufsfachschulen gibt es für viele verschiedene Berufsfelder wie z. B. für

- technische, gewerbliche und gestalterische Berufe (z.B. Schreiner, Elektroniker),
- für IT-Berufe,
- für kaufmännische Berufe,
- für Ernährung und Versorgung,
- für gastgewerbliche Berufe,
- für Sozial- und Kinderpflege
- für Berufe im Bereich Hotel- und Tourismus,
- für viele Berufe des Gesundheitswesens sowie
- für Fremdsprachenberufe und für Musik.

Die Berufsfachschulen unterscheiden sich erheblich in den Aufnahmebedingungen, der Ausbildungsdauer, den Abschlüssen etc. von der Berufsschulen.

Informationen unter: <https://www.km.bayern.de/lernen/schularten/berufsfachschule>

Berufsfachschulen in unserer Region



- Heinrich-Thein-Schule BBZ Haßfurt:
- Assistent/in für Ernährung und Versorgung
 - Helfer/in für Ernährung und Versorgung
 - Kinderpfleger/in
 - Sozialbetreuer/in und Pflegefachhelfer/in
 - Technische/r Assistent/in für Informatik
- Alfons Goppel BBZ Schweinfurt
- Assistent/in für Ernährung und Versorgung
 - Helfer/in für Ernährung und Versorgung
 - Kinderpfleger/in
 - Sozialbetreuer/in und Pflegefachhelfer/in
- Berufsbildungszentrum Münnerstadt
- Assistent/in für Ernährung und Versorgung
 - Helfer/in für Ernährung und Versorgung
 - Heilerziehungspfleger/in
 - Kinderpfleger/in
 - Sozialbetreuer/in und Pflegefachhelfer/in
- Staatliche Berufsfachschule für Holzbildhauer, Bischofsheim in der Rhön:
- Holzbildhauer/in
- Berufsfachschule für Musik, Bad Königshofen:
- Kirchenmusiker/in



Zugangsvoraussetzungen

Für die Ausbildung zum / zur AssistentIn für Ernährung und Versorgung sowie HauswirtschaftlerIn benötigst Du folgende Unterlagen:

- beendete Vollzeitschulpflicht (letztes Schulzeugnis)
- ein Führungszeugnis
- einen Lebenslauf





Ausbildung zum / zur AssistentIn für Ernährung und Versorgung sowie HauswirtschafterIn



- **Du erhältst den Berufsabschluss zum / zur AssistentIn für Ernährung und Versorgung sowie HauswirtschafterIn (3 Jahre)**
- **Du erhältst den Berufsabschluss zum / zur HelferIn für Ernährung und Versorgung (2 Jahre)**
- **Weiter kannst Du den Mittleren Schulabschluss (vergleichbar mit der Mittleren Reife) erhalten.**

Voraussetzungen dafür:

- Notendurchschnitt im Abschlusszeugnis 3,0 oder besser
- Nachweis ausreichender Englischkenntnisse (mind. 4,0 im Fach Englisch)

Berufsfachschule

Ernährung und Versorgung





Ausbildung zur / zum staatlich geprüften KinderpflegerIn



Zugangsvoraussetzungen

Für die Ausbildung zum / zur staatlich geprüften KinderpflegerIn benötigst Du folgende Unterlagen:

- Mindestens einen erfolgreichen Mittelschulabschluss
- Ein ärztliches Zeugnis über die gesundheitliche Eignung für den Beruf der Kinderpflege
- Ein Führungszeugnis
- Einen Nachweis über einen ausreichenden Masernschutz
- Bei Bewerbern mit einer anderen Muttersprache mind. B1 Sprachniveau
- Praxiserfahrungen im KITA-Bereich sind willkommen



Ausbildung zur / zum staatlich geprüften KinderpflegerIn



Du erhältst den Berufsabschluss zum / zur staatlich geprüften KinderpflegerIn.

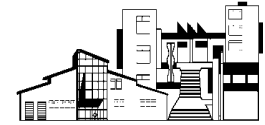
Weiter kannst Du den Mittleren Schulabschluss (vergleichbar mit der Mittleren Reife) erhalten.

Voraussetzungen dafür:

- Notendurchschnitt im Abschlusszeugnis 3,0 oder besser
- Nachweis ausreichender Englischkenntnisse (mind. 4,0 im Fach Englisch)

Berufsfachschule Kinderpflege



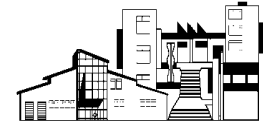


Ausbildung zum / zur SozialbetreuerIn und PflegefachhelferIn

Zugangsvoraussetzungen

Für die Ausbildung zum / zur SozialbetreuerIn und PflegefachhelferIn benötigst Du folgende Unterlagen:

- beendete Vollzeitschulpflicht (letztes Schulzeugnis)
- ein ärztliches Zeugnis über die gesundheitliche Eignung für den Beruf
- ein Führungszeugnis
- einen Lebenslauf
- Praxiserfahrungen im Pflege-Bereich sind willkommen



Ausbildung zum / zur SozialbetreuerIn und PflegefachhelferIn

Du erhältst den Berufsabschluss zum / zur staatlich geprüften SozialbetreuerIn und PflegefachhelferIn .

Weiter kannst Du den Mittleren Schulabschluss (vergleichbar mit der Mittleren Reife) erhalten.

Voraussetzungen dafür:

- Notendurchschnitt im Abschlusszeugnis 3,0 oder besser
- Nachweis ausreichender Englischkenntnisse (mind. 4,0 im Fach Englisch)

Berufsfachschule Sozialpflege





Mittlerer
Schulabschluss



Interesse an
MINT-Fächern



Teamfähigkeit



Zuverlässigkeit

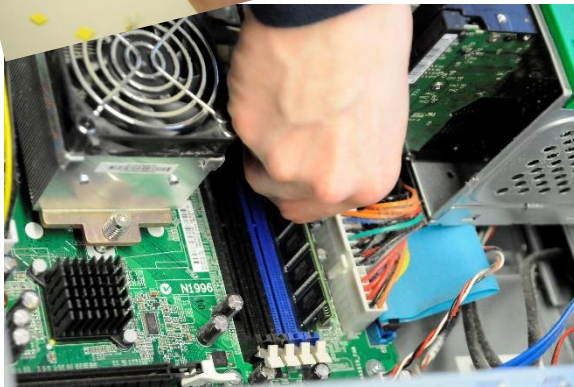


Wünschenswert: Praktikum in einem IT-Betrieb

Welchen Abschluss erwerbe ich?

Staatlich geprüfter Technischer Assistent
für Informatik / Assistentin für Informatik.

Berufsfachschule für Technische Assistenten für Informatik





Berufsgrundschuljahr Holz

(10. Klasse Vollzeitschule)



	Tischler/in	Holzmechaniker/in
10. Klasse	Berufsschulgrundjahr Vollzeitschule Teilnahme auch ohne Ausbildungsplatz möglich	
11. Klasse	Zweites Ausbildungsjahr im Betrieb 1 Tag Berufsschule pro Woche	
12. Klasse	Drittes Ausbildungsjahr im Betrieb 1 Tag Berufsschule pro Woche	

Berufsschulpflicht



Die Schulpflicht dauert 12 Jahre.

Sie besteht aus der Vollzeitschulpflicht (9 Jahre) und der Berufsschulpflicht (3 Jahre).

Wer in einem Ausbildungsverhältnis steht, ist zum Besuch der Berufsschule verpflichtet, längstens bis zum Ende des Schuljahrs, in dem das 21. Lebensjahr vollendet wird. Nicht berufsschulpflichtig sind Auszubildende mit Abitur oder Fachhochschulreife, sie sind jedoch berufsschulberechtigt.

Jugendliche ohne Ausbildungsplatz erfüllen die Berufsschulpflicht zum Beispiel mit dem Besuch des Berufsvorbereitungsjahres.



Vielen Dank für Ihre
Aufmerksamkeit

Weitere Informationen unter:
www.bs-hassfurt.de